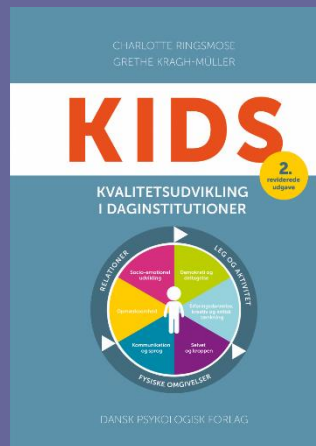


KIDS – redskab til udvikling af pædagogisk kvalitet

Udviklet af: Grethe Kragh-Müller & Charlotte Ringsmose



KIDS OG KVALITET I DAGPLEJEN

Grethe Kragh-Müller

Lektor DPU- AU, Cand. Psych.,
specialist i børnepsykologi

KIDS

- Et dansk redskab, teori- og forskningsbaseret, til vurdering af den pædagogiske kvalitet ift
- Tilstedeværelsen af et fysisk, psykisk og æstetisk børnemiljø i:
 - 1. De fysiske rammer
 - 2. I forhold til relationer
 - 3. Leg og aktiviteter
- KIDS er ikke et materiale til at ”dumpe” eller ”bestå” noget – det er et værktøj, som dagplejere og dagplejepædagogerne kan bruge som udgangspunkt og dialog og refleksion. Et værktøj som også formidler faglige perspektiver på vores børns daglige betingelser for trivsel, læring og udvikling.

Hvad er pædagogisk kvalitet

- Kommer fra latin: Qua Litas: Betyder "af hvad" – viser hen til de egenskaber eller beskaffenhed et bestemt fænomen har.
- Kvalitet: Et multidimensionelt fænomen. Mange faktorer tilsammen udgør den pædagogiske kvalitet.
- Kvalitet er kulturfafhængigt.
- Kvalitet kan være forskelligt for børn, dagplejere , forældre og politikere.
- Overordnet set: Trivsel, læring og udvikling.

Forskellige perspektiver på kvalitet

- Fra politikernes synspunkt: Ønske om god kvalitet/hensyn økonomi
- Fra pædagogernes perspektiv: Relationer, omsorg og anerkendelse – dagplejen ?
- Fra forældrenes perspektiv: At de holder af mit barn. Leg og et godt udeliv.
- Fra børnehavebørns perspektiv: Leg med gode venner, mange ting at lave, søde voksne (glad ansigt, kan lide børn, skælder ikke ud).

Kultur og kvalitet

- Forskelle fra kultur til kultur i forhold til børns opdragelse i familie og daginstitution.
- Projektet "kvalitet i daginstitutioner" – sammenligning DK, Christiania og USA
- Pædagogisk kvalitet i KIDS:

Baggrundsfaktorer af betydning for pædagogisk kvalitet

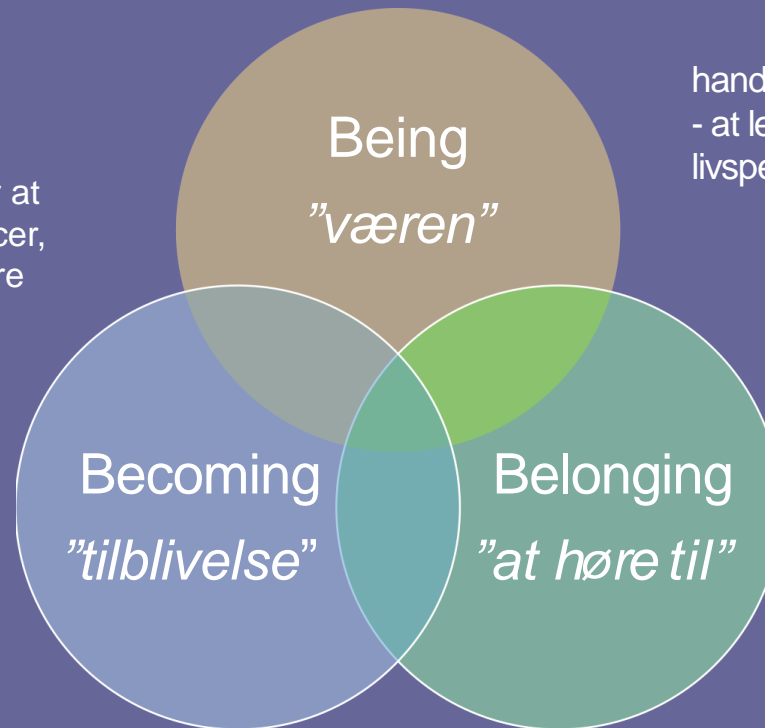
- Ikke meget forskning indenfor dagplejen – fra daginstitutioner ved vi følgende:
- Politikken på området, lovgivningen, herunder læreplaner
- Økonomi – fx materialer og legetøj
- Ratio – antal børn pr. voksen – mange undersøgelser. Betydning for relation og omsorg. Trivsel og stress
- De fysiske rammer
- Uddannelse
- Samarbejde udadtil
- Forældresamarbejdet – ”forældrene ved noget...

HVAD ER KIDS

- KIDS er et redskab til at vurdere og udvikle den pædagogiske kvalitet i dagplejen
- KIDS er udviklet i samarbejde med pædagoger og forvaltningen i en kommune i Danmark
- KIDS er forsknings- og teoribaseret
- KIDS er valideret
- KIDS sætter fokus på kvalitet i den konkrete dagligdag
- En metode at vurdere med hvordan hensigter føres ud i daglig praksis i handlinger
- Being, belonging og becoming - udgangspunkt i den samlede lovgivning og viden ser ikke kun på læreplanerne

Overordnet perspektiv på pædagogisk kvalitet i KIDS

handler om at have gode muligheder i omgivelserne for at lære og udvikle de kompetencer, der er vigtige for at kunne klare sig i samfundet



handler om det gode børneliv - at leve et godt liv, her og nu i den livsperiode man befinder sig

handler om at deltage og være inkluderet i sociale fællesskaber, det vil sige relationen og fællesskabet som afgørende for udvikling

Kvalitet i dansk/nordisk pædagogisk sammenhæng

- Dobbeltsocialisering – dagtilbud barnets andet hjem
- Pædagogisk tilbud – tradition fra Fröbel, betydningen af leg, venner, et frit liv og et godt udeliv
- Indflydelse – demokratiske værdier
- Fokus på udvikling af selv, sociale og følelsesmæssige kompetencer
- Relationen vigtig – anerkendelse, omsorg og nærvær
- Læring gennem leg og ud fra barnets interesser

Dagtilbudsloven

Dagtilbud skal fremme børns trivsel, læring og udvikling gennem trygge og pædagogiske læringsmiljøer, hvor legen er grundlæggende, og hvor der tages udgangs punkt i et børneperspektiv.

Børn skal have omsorg, udvikle selvstændighed og være i et fysisk, psykisk og æstetisk børnemiljø, hvor de har medbestemmelse og kan opnå forståelse for – og opleve – demokrati.

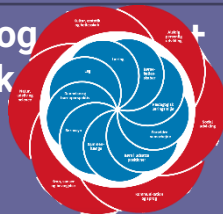
Kilde: Dagtilbudsloven

KIDS – loven og læreplaner

Børn skal over hele dagen have mulighed for at trives, udvikle sig, lære noget og dannes.

Børns læring, nysgerrighed, gåpåmod, selvværd og bevægelse skal understøttes indenfor 6 områder: Alsidig personlig udvikling; social udvikling; kommunikation og sprog; krop sanser og bevægelse; natur, udeliv og science; kultur, æstetik og fællesskab

Læreplaner	KIDS
1: Alsidig personlig udvikling	Selvet og kroppen, Barn-voksen relationen, pædagogernes støtte til børnenes indbyrdes relationer, socio-emotionel udvikling, opmærksomhed OG Erfaringsdannelse Kreativ og kritisk tænkning Demokrati og deltagelse
2: Social udvikling	Kommunikation og sprog Socio-emotionel udvikling
3: Kommunikation og sprog	Kommunikation og sprog
4: Krop, sanser og bevægelse	Selvet og kroppen
5: Natur, ude-liv, og 6: Kultur, æstetisk fællesskab	Erfaringsdannelse kreativ og kritisk tænkning fysiske omgivelser Relationer, Leg og aktivitet, Socio-emotionel udvikling, Kommunikation og sprog og Opmærksomhed



KIDS i tilsynet

- Fra jan. 22 er det pålagt kommunerne at føre tilsyn i dagtilbud
 - Anmeldte og uanmeldte tilsyn
 - Brug af observationer
 - Uvildighed i tilsyn
 - Dokumentation af tilsyn
 - Skærpet tilsyn og udarbejdelse af handleplan
 - At beskrive tilsynspraksis
 - Offentliggørelse af tilsynsrapporter
 - **Dialog** med dagplejeren

KIDS bygger på forskning og psykologisk teori

- Forskning om pædagogisk kvalitet i daginstitutioner – f.eks. EEPE projektet (Sylva, m.fl. 2003): Fælles opmærksom mellem børn og pædagoger, vekslen mellem børne- og vokseninitierede aktiviteter, pædagogernes viden om børns udvikling og læring, forældreinvolvering, dialog med børnene, konflikter løses gennem samtale.
- Udviklingspsykologisk viden og forskning
- Tilpasset den nordiske kultur

Baggrundsteori for KIDS

- Sociokulturel udviklingspsykologi
- Dialektisk-materialistisk baggrund – al udvikling foregår i et gensidigt samspil mellem barnet og omgivelserne
- Hjerne og udvikling – teori om kognitiv udvikling
- Begreber fra kritiske psykologi: Daginstitutionen som handlesammenhæng, selvbestemmelse, subjekt-subjektrelationer, handleevne og handlemuligheder
- Vygotskys teori – den nærmeste udviklingszone, sprogets betydning, legens betydning
- Subjekt-subjekt relationer og anerkendelse
- Sterns teori om selvudvikling, tilknytningsteori, teori om udvikling af selvregulering
- Tilknytningsteori

Barnet mellem et og tre år

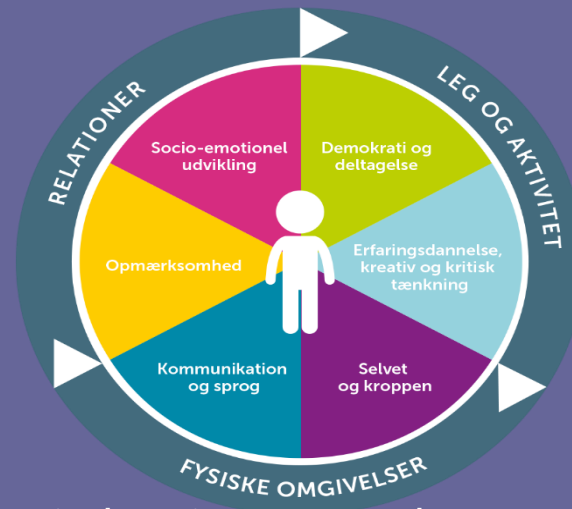
- Aktiv, nysgerrig, socialt rettet, danner mening
- Lære verden og sig selv at kende
- Være i verden til at vide noget om verden
- Sansemotorisk – føler, sanser, mærker, smager, ser, hører, kravler, klatrer, rejser sig op
- Opdager sig selv som person
- Udvikler sprog – forudsat de er i et sprogligt stimulerende miljø

Teorien i praksis – hvad er gode udviklingsbetingelser for et til treårige børn?

- En tryk base
- Omsorg – fysisk, følelsesmæssigt, pædagogisk og lade dem være i fred
- Udviklingsfremmende relationer - følelsesmæssigt nærvær, anerkendelse, ansigt til ansigt kontakt, fælles tredje
- Spændende udfordrende omgivelser, gode legebetingelser og sjove aktiviteter, der er alderstilpasset.

Den yderste og inderste ring

Kvaliteten i omsorgen for barnet.
Mulighederne for interaktioner og kommunikation (barn-barn + barn-voksne)



Mulighederne for forskellige lege og aktiviteter + balance mellem barn-barn lege og lege, hvor den voksne deltager

Rum og indretning skal understøtte legen og afspejle de pædagogiske mål

KIDS observation – i praksis

- Pædagogisk kvalitet: børnenes muligheder for at leve et godt børneliv - trivsel, udvikling og læring
- Observation på stedet – 7 timer/2 x 3 timer
- Konkrete handlinger – ikke intentioner
- Kommentarer

KIDS opbygning og scoring

- For hvert område en række items der scorer handlinger ikke hensigter
- Hvert item scores på en skala mellem 1 og 5: Sjældent, af og til, jævnligt, ofte, næsten altid(anbefales at pædagog, leder, ekstern konsulent scorer som udgangspunkt for at hvad der vælges at arbejde med)
- Scoringer lægges sammen til en profil for området
- Denne kan anvendes til at dialog ift hvilke områder man vil arbejde med (fx konfliktløsning)
- Efter at have arbejdet en periode kan man score igen for at se ændringer
- KIDS er et værktøj til refleksion og dialog. Og en måde at nå fra hensigt til handling på. Tydeliggør og har udgangspunkt i viden om hvordan man når sine mål.

KIDS scoring

”Sjældent“
gange

man kan konsekvent ikke observere området - eller kun en til to

„Af og til“

man kan observere det enkelte item ganske få gange
(vejledende under fem gange)

„Jævnligt“

man kan observere det enkelte item med jævne mellemrum
(vejledende over syv gange)

„Ofte“

man kan observere det enkelte item gennem hele dagen
med nogle undtagelser

„Næsten altid“
personale
undtagelser.

forekommer konsekvent og hos alle pædagoger og pædagogisk
gennem hele dagen med en enkelt eller ingen

De fysiske omgivelser

- Gode lærings- og udviklingsmiljøer
- Aldersrelevante (fx til vuggestuebørn- sansehandle, fysisk udfordrende legeområder, hygge områder m.v.)
- Afgrænsede – mulighed for at lege fordybet og uden forstyrrelse
- Tematiseret - godt udstyret med aldersrelevant materiale og legetøj, som børnene selv kan nå – ikke lagt væk i skabe og kurve
- Foranderlige afhængige af børnenes udgangspunkter og interesser

Tematiserede legeområder

1.3. Tematiserede legeområder – indendørs

Graduér på skalaen mellem de tre udsagn. (Angiv kun ét svar)

Der er ikke tematiserede legeområder.

Der er nogle tematiserede legeområder (fx område med dukker, legekøkken, område med biler).

Der er mange gode, afgrænsede og tematiserede legeområder, hvor børnene kan lege.

1

2

3

4

5



Eksempel på tematiseret legeområde



Relationer

- Voksne er formidlere af den samfundsmæssige omverden til børnene
- Barn voksen relationen spiller en afgørende rolle for børns trivsel, læring og udvikling
- To områder i forhold til relationer:
- Barn-voksen relationen
- Voksnes støtte til børns indbyrdes relationer

Relationer

- Eksempler på items:
- Dagplejeren er imødekommende og lydhøre overfor børnene
- Dagplejeren løser modsætninger/konflikter ved at tale om, hvad der skete. Pædagogerne lytter til børnenes oplevelser og medinddrager deres oplevelser i løsningen.
- Dagplejeren er i sit samspil med barnet opmærksom overfor barnets kropslige og sproglige kommunikation omkring dets behov, dets oplevelser og hvordan det har det

Eksempel relationer

- Video klip

Items Relationer

2.7. Tilknytning og støtte

Dagplejeren er til rådighed og tilbyder sin hjælp, når barnet er ude af sig selv følelsesmæssigt, fx vred, bange, usikker eller ked af det. (Angiv kun ét svar)

Sjældent	Af og til	Jævnligt	Ofte	Næsten altid
1 <input type="checkbox"/>	2 <input type="checkbox"/>	3 <input type="checkbox"/>	4 <input type="checkbox"/>	5 <input type="checkbox"/>

2.8. Dagplejerens sensitivitet

Dagplejeren er i sit samspil med børnene opmærksom over for det enkelte barns kropslige og sproglige kommunikation om, hvordan barnet har det, dets behov, oplevelser, intentioner og følelser. (Angiv kun ét svar)

Sjældent	Af og til	Jævnligt	Ofte	Næsten altid
1 <input type="checkbox"/>	2 <input type="checkbox"/>	3 <input type="checkbox"/>	4 <input type="checkbox"/>	5 <input type="checkbox"/>

2.9. Bekræftelse

Dagplejeren sætter ord på barnets behov, oplevelser, følelser og intentioner for at understøtte barnets oplevelser og for at undersøge, om hun har forstået barnet korrekt – det vil sige i overensstemmelse med barnets egne oplevelser. (Angiv kun ét svar)

Sjældent	Af og til	Jævnligt	Ofte	Næsten altid
1 <input type="checkbox"/>	2 <input type="checkbox"/>	3 <input type="checkbox"/>	4 <input type="checkbox"/>	5 <input type="checkbox"/>

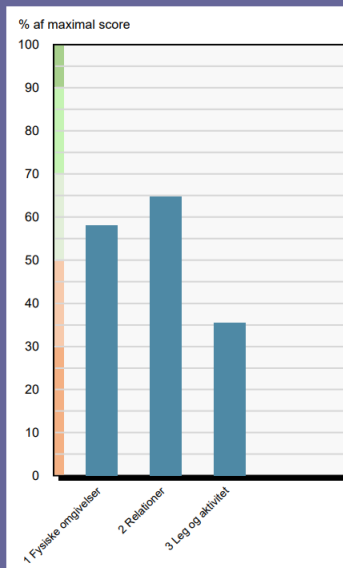
Leg og aktiviteter

- Selvinitieret leg og aktiviteter, voksnes støtte til børnenes selvinitierede leg og aktiviteter og vokseninitieret leg og aktiviteter.
- Eksempler på items:
- Der er adgang til forskellige legeformer: Rolleleg, konstruktionsleg og fysisk udfordrende leg
- Børnene har mulighed for at lade legetøjet blive stående, så de kan fortsætte legen senere eller den næste dag
- Sætter dagplejeren lege i gang i de forskellige legeområder
- Gennemfører dagplejeren aktiviteter uden at lytte til børnenes interesser?

De 6 områder i den inderste cirkel – børns mulighed for udvikling af:

- 4. Socio-emotionel udvikling
- 5. Selvet og kroppen
- 6. Udvikling af fokuseret opmærksomhed
- 7. Erfaringsdannelse, kreativ og kritisk tænkning
- 8. Kommunikation og sprog
- 9. Demokrati og deltagelse

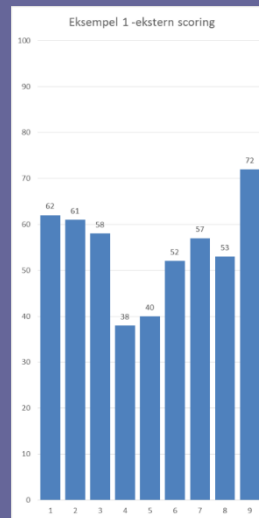
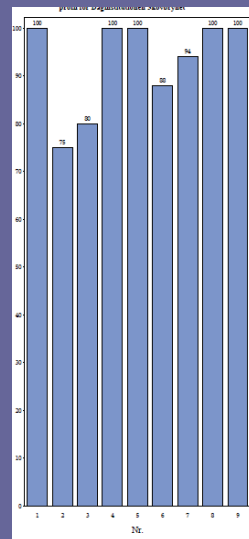
KIDS profil



Opgørelsesskema

	Lavest mulige score	Højest mulige score	Score	%
1. Fysiske omgivelser	21	105	39	37,1
2. Relationer	17	85	66	77,6
3. Leg og aktivitet	16	80	49	61,3
4. Socio-emotionel udvikling	10	50	33	66
5. Deltagelse og indflydelse	8	40	27	67,5
6. Kritisik tænkning og erfaringsdannelse	10	50	31	62
7. Selvudvikling	5	25	15	60
8. Sprog og kommunikation	9	45	29	64,4
9. Opmærksomhed	9	45	32	71,1
Ialt	105	525	321	

Fra hensigt til handling - intern og ekstern scoring



Ringsmose, C., Kragh-Müller, G (2014) på baggrund af Sammenhængsanalyser i dagtilbud

Resultater af KIDS vurdering

- Fra hensigt til handling
- KIDS profil
- KIDS og pædagogisk kvalitet
- Diskuterer eventuelle forskelle mellem observatører

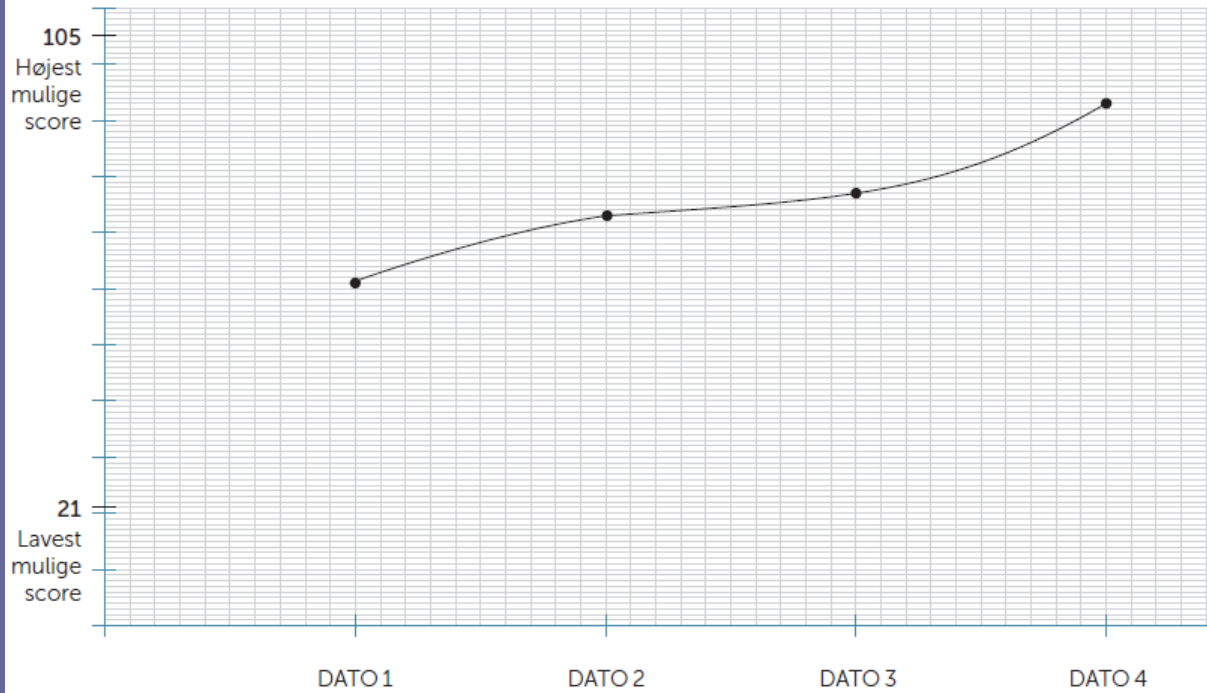
KIDS observation

Vejledende retningslinjer for scoren

Herunder ses vejledende retningslinjer for, hvordan du vurderer institutionens kvalitet, ud fra procentvise scorer.

Procentvis score	Vurdering	Farvekode
90-100 %	Fremragende kvalitet	
70-90 %	God kvalitet	
50-70 %	Tilstrækkelig kvalitet	
30-50 %	Utilstrækkelig kvalitet	
0-30 %	Ring kvalitet	

SAMLET SCORE



Referencer

- Hansen, Skov, L. (2020). Brug af data og forskningsviden i dagtilbud. Pædagogisk Psykologisk Tidsskrift nr. 2. 2020
- Kragh-Müller, G. (2020): Hvor fri er børns fri leg i børnehaven? Børns venskaber og leg i daginstitutioner. Psyche og Logos, nr. 1
- Kragh-Müller, G. & Ringsmose, C. (2018). KIDS Fritid. Kvalitet i Fritidsinstitutioner
• Dansk Psykologisk Forlag
- Kragh-Müller, G. (2017): Hvad skal vurderes? KIDS som metode i arbejdet med at støtte børns sociale inklusion i daginstitutioner. CEPRA striben, nr. 22, dec. 2017.
- Kragh-Müller, G. & Ringsmose, C. (Red.) (2016). Børns trivsel, læring og udvikling i store og små daginstitutioner. Pædagogisk Psykologisk Tidsskrift blå serie; Nr. 33
- Kragh-Müller, G. & Ringsmose, C. (2015): Kvalitet i store og små daginstitutioner – børns trivsel, læring og udvikling i store og små daginstitutioner. Forskningsrapport, Århus Universitet.
- Ringsmose, C., & Svinth, L. (2019). Virkningsfuldt pædagogisk arbejde i dagtilbud. Danmarks Pædagogiske Universitetsforlag.
- Ringsmose, C. (2020). Perspektiver på kvalitet I daginstitutioner. FULM
- Ringsmose, C. (2020). Data og forskningsviden som grundlag for udvikling af kvalitet . Pædagogisk Psykologisk Tidsskrift
- Ringsmose, C. & Kragh-Müller, G. (2020). KIDS – Kvalitetsudvikling i Daginstitutioner 2. udg. Dansk Psykologisk Forlag
- Ringsmose, C. & Kragh-Müller, G. (2020). Nordic Social Pedagogical Approach to Early Years. Springer Verlag
- Ringsmose, C. & Kragh-Müller, G. (2020). KIDS - kvalitetsudvikling i dagplejen. Dansk Psykologisk Forlag
- Ringsmose, C. (2020). Perspektiver på kvalitet i dagtilbud: Resultater fra et kvalitativt studie i seks kommuner. Aalborg Universitetsforlag